



# LE RAGIONI DELL'INTERVENTO PER LE SQUADRE

PRESENTANO:

**GIUSEPPE BONOMI** - CAPO PROGETTO A.C.MILAN

**MARK VAN HUUKSLOOT** - CAPO PROGETTO F.C. INTERNAZIONALE MILANO

28 settembre 2022



# Indice

- 1. L'OBIETTIVO**
- 2. LE MOTIVAZIONI**
- 3. LIMITI DELL'ATTUALE STADIO**
- 4. MOTIVI ESCLUSIONE IPOTESI RISTRUTTURAZIONE**
- 5. VANTAGGI DELLA NUOVA PROPOSTA**





L'OBIETTIVO

## UNO STADIO MODERNO

per rimanere al passo con il calcio Internazionale

## DUE CLUB INSIEME

Continuando una convivenza unica al mondo

## A SAN SIRO

Nel quartiere del Calcio Milanese

## PER I NOSTRI TIFOSI

Offrendo più spazi, servizi, sicurezza e comfort

## E PER LA NOSTRA CITTÀ

Contribuendo allo sviluppo della Città di Milano

STADIO MEAZZA

Lo **STADIO MEAZZA** oggi **NON RISPONDE** più  
alle **ESIGENZE** dei Club e dei tifosi.

Occorre un'evoluzione rispetto al ruolo attuale di San Siro,  
da icona sportiva a **SPAZIO URBANO** attivo 365 giorni l'anno.

Occorre uno **STADIO MODERNO** e **EFFICIENTE** che offra servizi, confort e sicurezza,  
integrato **IN UNA NUOVA CENTRALITA' URBANA** verde,  
al servizio del quartiere e della città.

Una **DESTINAZIONE** da visitare, un posto dove **LAVORARE**,  
un luogo dove passare **IL TEMPO LIBERO**.







Il progetto intende rispondere a una  
**molteplicità di obiettivi,**



**Sportivi**  
**Sociali**  
**Ambientali**  
**Urbanistici**

**A.C. Milan S.p.A. e**  
**F.C. Internazionale Milano S.p.A.**  
necessitano oggi di una struttura sportiva



**Moderna e efficiente,** con elevati requisiti  
di **SOSTENIBILITA' AMBIENTALE**

Che ne potenzi la **CAPACITA' COMPETITIVA** in **ambito internazionale**, consolidandone il **primato sportivo** in Italia.

La **PARTECIPAZIONE DEI TIFOSI** è divenuta  
sempre più **esigente, versatile e attiva,**  
richiedendo:



- Esperienze **dedicate e immersive,** che mirano a garantirne  
un **comfort diffuso**

- Generale **sicurezza**

- La **piena accessibilità** dei diversi spazi e delle aree di servizio,  
in analogia con quanto realizzato negli ultimi anni delle più  
prestigiose squadre al mondo, insieme alle città di cui sono  
espressione.





Il progetto del **Nuovo Stadio** non si limita alla struttura sportiva ma coinvolge



**TRASFORMAZIONE E VALORIZZAZIONE DI UN INTERO QUARTIERE**, prevedendo la riqualificazione degli spazi adiacenti

la dotazione di **FUNZIONI COMPLEMENTARI**

il miglioramento della **VIABILITA'**

l'innesto di un nuovo **PATRIMONIO AMBIENTALE E URBANISTICO**.

**Le soluzioni** disegnate rispondono a canoni di **INNOVAZIONE E DI SOSTENIBILITÀ**



Migliorando la vivibilità dell'area da parte dei cittadini, la disponibilità di servizi commerciali, ricreativi e sportivi, la presenza di **AREE DI VERDE**, raccordate ai parchi esistenti e l'offerta di proposte immobiliari destinate alle **FUNZIONI DI UFFICIO**, costruendo di fatto un nuovo brano di Città.





# RIQUALIFICA DELL' AREA DI SAN SIRO NUOVO STADIO | AREA MULTIFUNZIONALE

AREA PEDONALE E  
VERDE FRUIBILE

CITTADELLA DELLO  
SPORT

ALTI STANDARD DI  
SOSTENIBILITA' (LEED)

PARCHEGGI  
SOTTERRANEI

MUSEO DELLO SPORT  
E INTRATTENIMENTO

LAVORO: 3.500 POSTI  
(MEDIA ANNUA)

ATTIVITA' 365 GIORNI  
ALL'ANNO

## UNA NUOVA DESTINAZIONE PER IL QUARTIERE E LA CITTA' DI MILANO

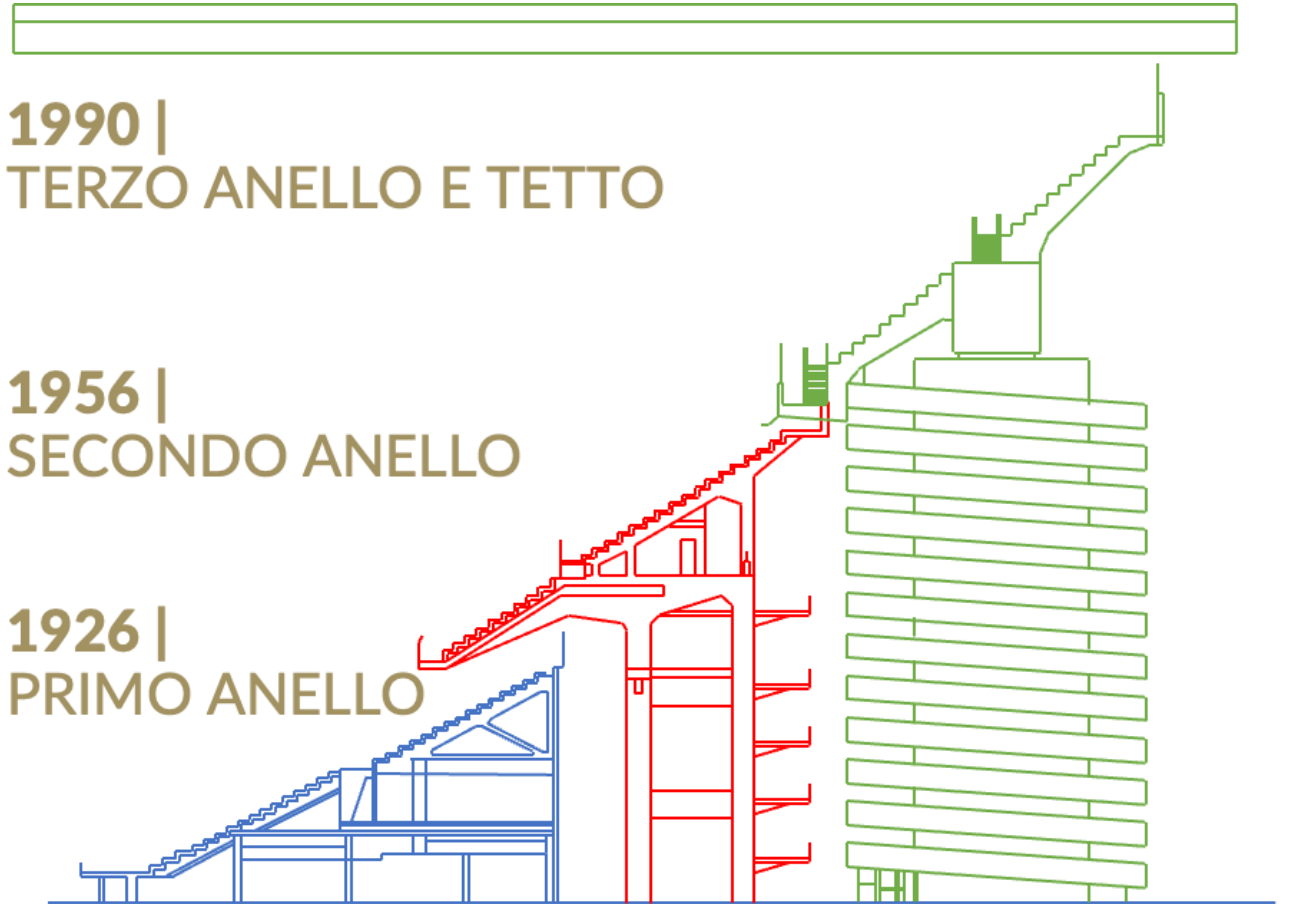




**1990 |**  
**TERZO ANELLO E TETTO**

**1956 |**  
**SECONDO ANELLO**

**1926 |**  
**PRIMO ANELLO**







### VISIBILITA' 1° ANELLO SUP.

Limitata al campo di gioco



### SERVIZI 2° E 3° ANELLO

Quasi inesistenti per 50.000 tifosi



### COMFORT SUGLI SPALTI (SEDUTE)

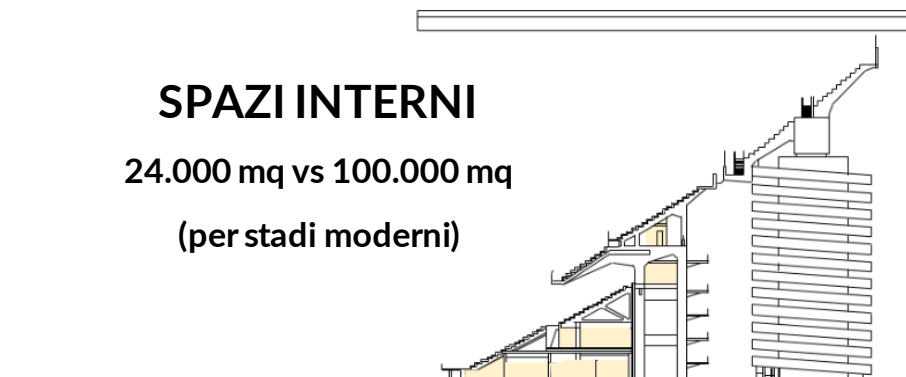
70cm attuali vs > 80 cm stadi moderni



### SPAZI INTERNI

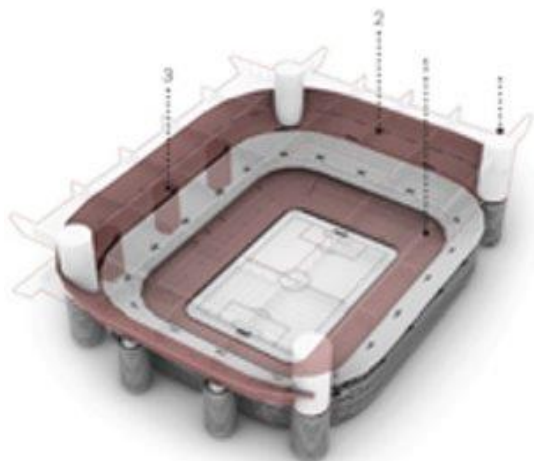
24.000 mq vs 100.000 mq

(per stadi moderni)



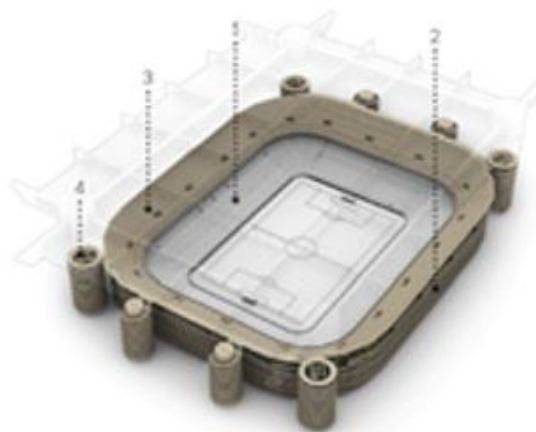


## ● Demolizione



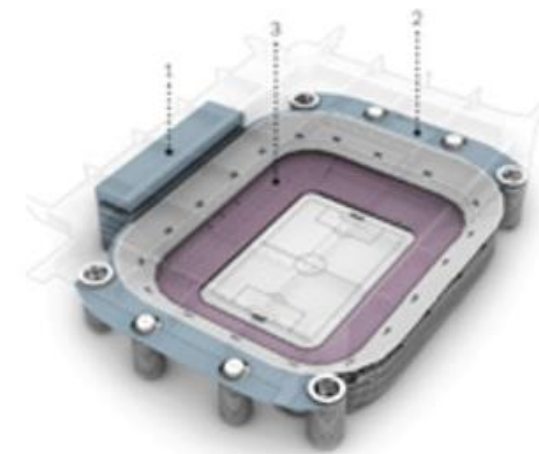
1. PRIMO ANELLO
2. TERZO ANELLO
3. TORRI LATO OVEST
4. ABBASSAMENTO TETTO

## ● Rifacimento



1. AREE INTERNE
2. FACCIATE INTERNE E RAMPE
3. 2° ANELLO
4. TORRI

## ● Ricostruzione ● Nuova costruzione



1. COSTRUZIONE AREA OSPITALITÀ OVEST
2. COSTRUZIONE TERRAZZI 2° ANELLO  
NORD E SUD
3. RICOSTRUZIONE 1° ANELLO





## Le criticità del Meazza: una ristrutturazione risponderebbe ai problemi della struttura?

1. Ubicazione → NO - Criticità non superabili con una ristrutturazione e permarrebbe l'impossibilità di creare le necessarie nuove superfici accessorie
2. Capacità di sicurezza → NO - Permarrebbe area di massima sicurezza in deroga e la difficile gestione dei flussi del pubblico
3. Volume dell'impianto sportivo → NO - Forti limiti sui processi di trasformazione e impossibilità di creare ampie superfici a causa di una struttura vetusta e sviluppata in periodi diversi
4. Costi di gestione/manutenzione → NO - I costi di gestione/manutenzione sarebbero molto incerti rispetto a quelli per uno stadio nuovo





## Le criticità del Meazza: una ristrutturazione risponderebbe ai problemi della struttura?

5. Capienza netta



NO - La riduzione della capienza dovrebbe passare attraverso un ampio intervento di demolizione (3° anello) senza rispondere a pieno gli standard richiesti

6. Confort e aree di servizio



NO - Per aumentare confort e servizi sarebbe necessario creare nuovi volumi negati dalla posizione non baricentrica del Meazza







## Le criticità del Meazza: una ristrutturazione risponderebbe ai problemi della struttura?

7. Microclima interno



NO - La sola demolizione del terzo anello non risolverebbe la difficile gestione del manto erboso mantenendo costi elevati di gestione






8. Inquinamento acustico



NO - Solo attraverso una schermatura totale del Meazza, con grave impatto sull'immagine dello stadio, si potrebbe rispondere agli standard acustici



## Le criticità del Meazza: Altri problemi legati ad una ristrutturazione

- Identità  Ristrutturazione = modifiche radicali agli elementi caratteristici  
Una profonda ristrutturazione renderebbe il Meazza irriconoscibile
- Sicurezza  Notevoli rischi per squadre e pubblico durante i lavori di ristrutturazione
- Disponibilità posti  Grave impatto sul numero dei posti durante i lavori causando difficoltà logistiche ed economiche al pubblico
- Trasferte per i Club  Inter e Milan sarebbero costrette a giocare lontano da Milano in strutture lontane (oltre 100km) e con minore capacità per gli spettatore
- Riduzione dei ricavi  Contrazione della disponibilità finanziarie con conseguente minor competitività





## **INVESTIMENTO DEI CLUB PER 1,3 MILIARDI DI EURO PER MILANO E L' AREA DI SAN SIRO**

### **UN NUOVO STADIO MODERNO**

**Un nuovo impianto di  
60.000 posti a sedere, dai  
più alti standard  
internazionali**

### **UN COMPARTO MULTIFUNZIONALE**

**Un nuovo luogo dedicato allo  
sport, all'intrattenimento, allo  
shopping, con la creazione di  
ampie aree di verde fruibile.  
Vivo 365 giorni all'anno**





**VALORIZZAZIONE DELLA VOCAZIONE SPORTIVA DELL'AREA**

**RIDUZIONE DEI VOLUMI EDIFICATORI ALLO STANDARD DEL PGT**

**RADDOPPIO DELLO SPAZIO DI VERDE FRUIBILE**

**OPERE PUBBLICHE A SERVIZIO DEI CITTADINI**

**LA RIQUALIFICAZIONE DELL'AREA SENZA ESBORSI PER LA COLLETTIVITÀ**







**DIBATTITO PUBBLICO**  
**STADIO MILANO**

**Grazie**

