



DIBATTITO PUBBLICO
STADIO MILANO



QUADERNO DEGLI ATTORI

Presentato da
Jacopo Mascheroni
JM Architecture

3 ottobre 2022

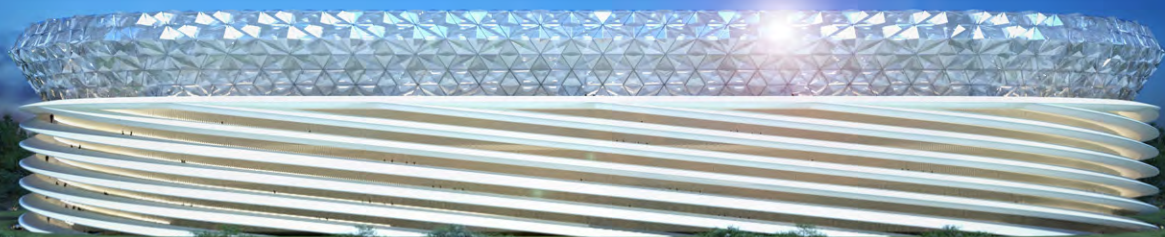


Studio Giuseppe Mezza

IPOTESI DI RISTRUTTURAZIONE

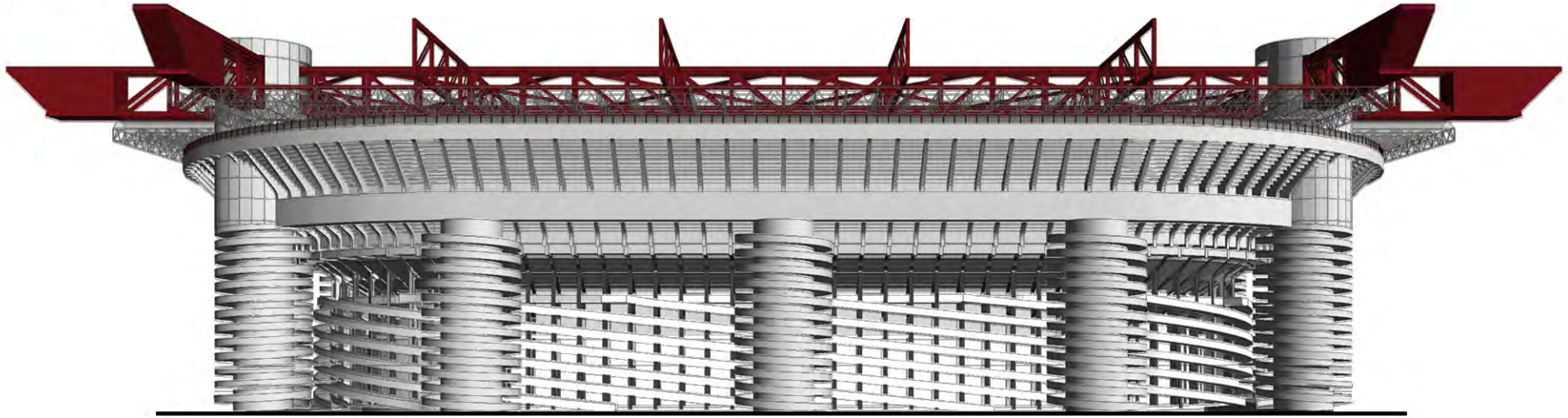
JM ARCHITECTURE

Milano





Studio Giuseppe Morzsa



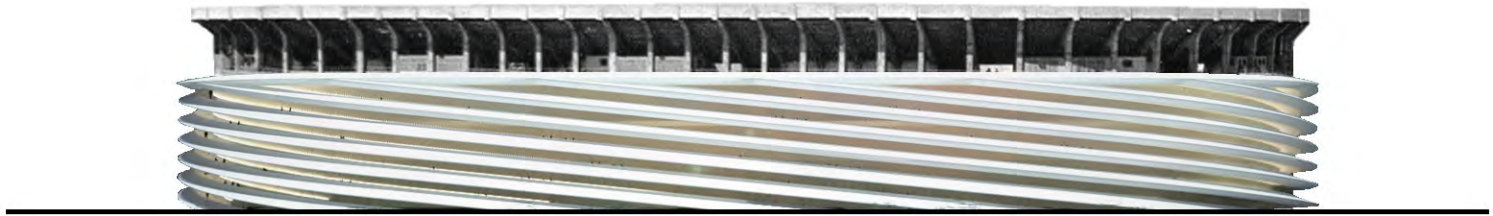


Studio Giuseppe Mosca



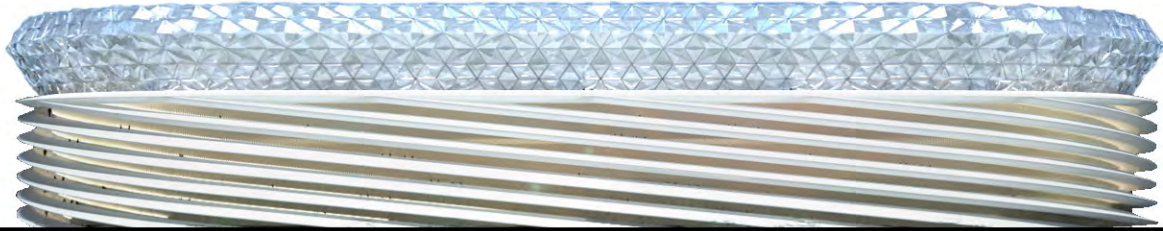


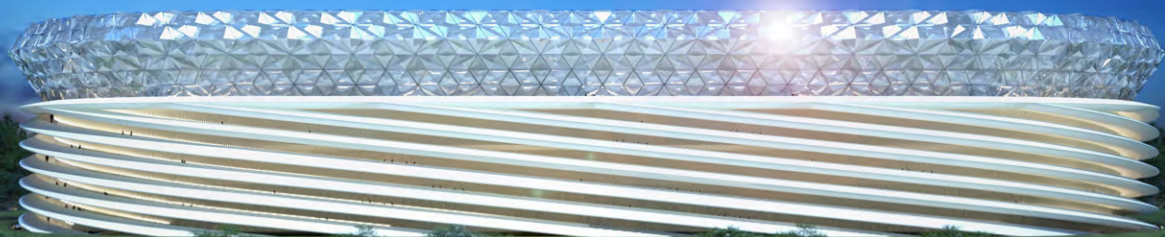
Studio Giuseppe Mosca





Studio Giuseppe Mosca





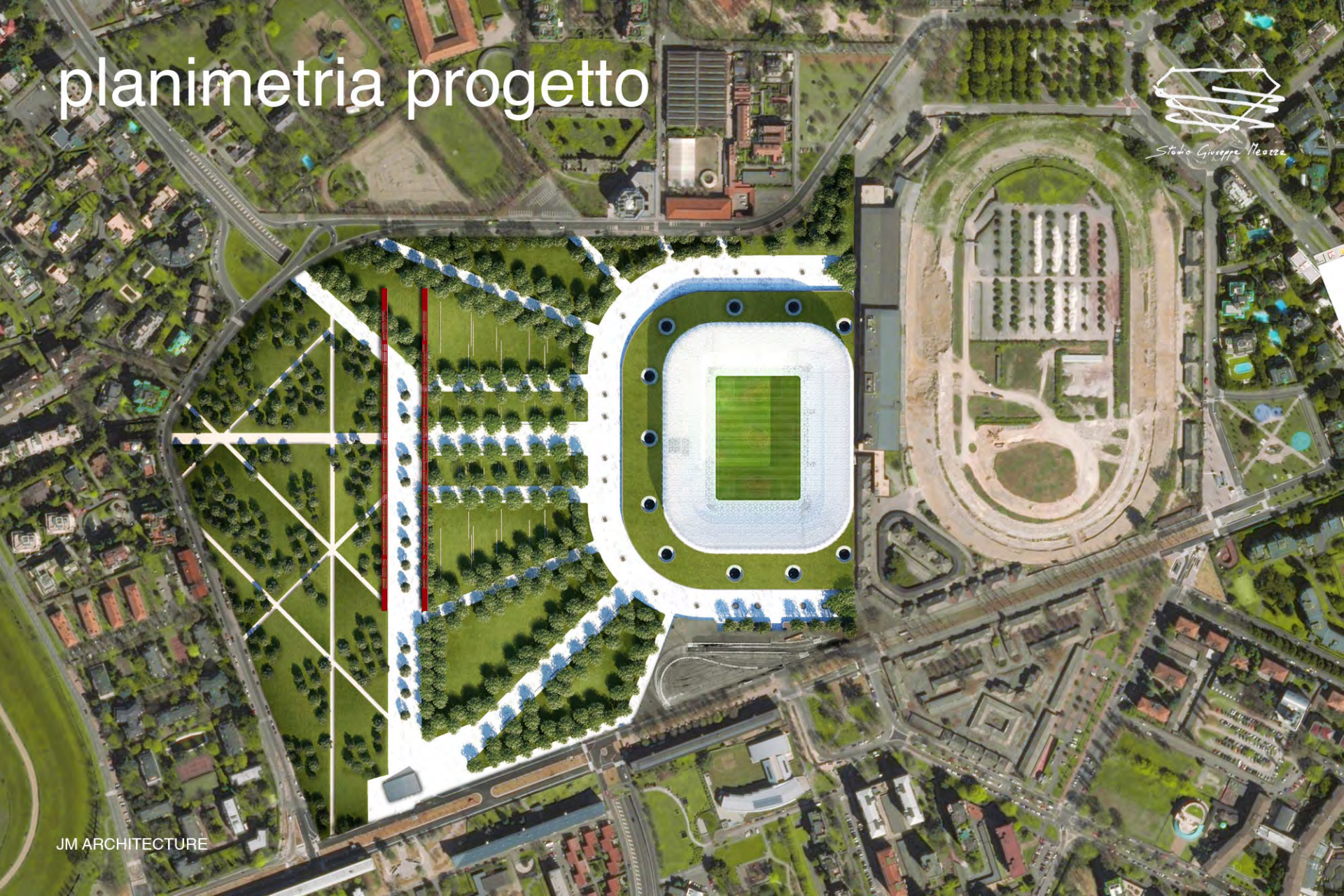
planimetria esistente



Studio Giuseppe Meazza

planimetria progetto


Stato Giuseppe Meazza





Stadio Giuseppe Meazza



JM ARCHITECTURE



Stadio Giuseppe Meazza





Stadio Giuseppe Meazza



STADIO GIUSEPPE MEAZZA




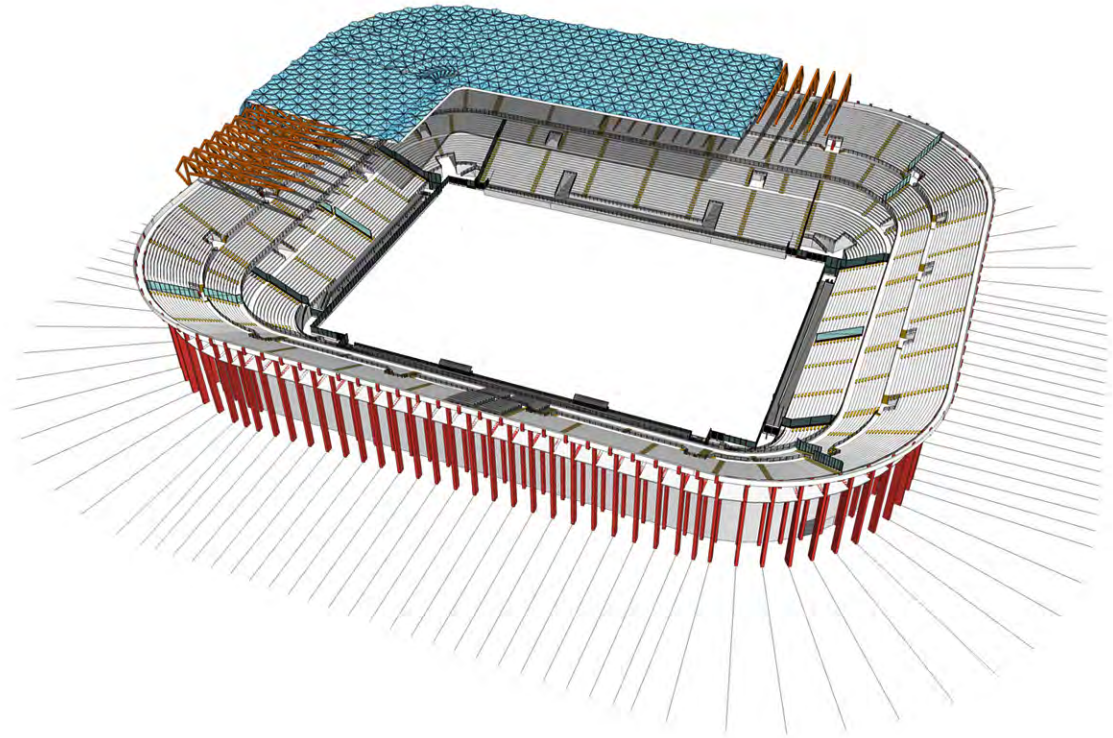
JM ARCHITECTURE

anello zero



copertura


Studio Giuseppe Mezza



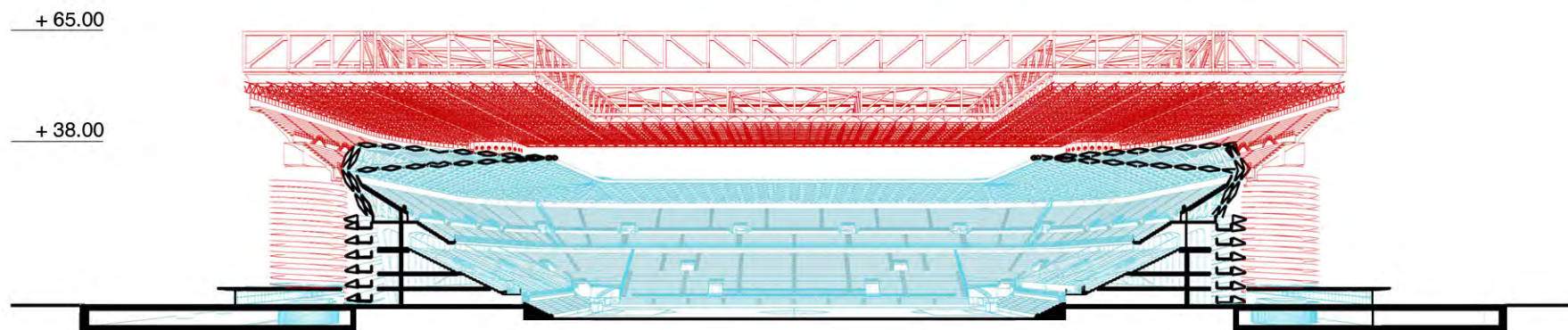
sezione comparativa



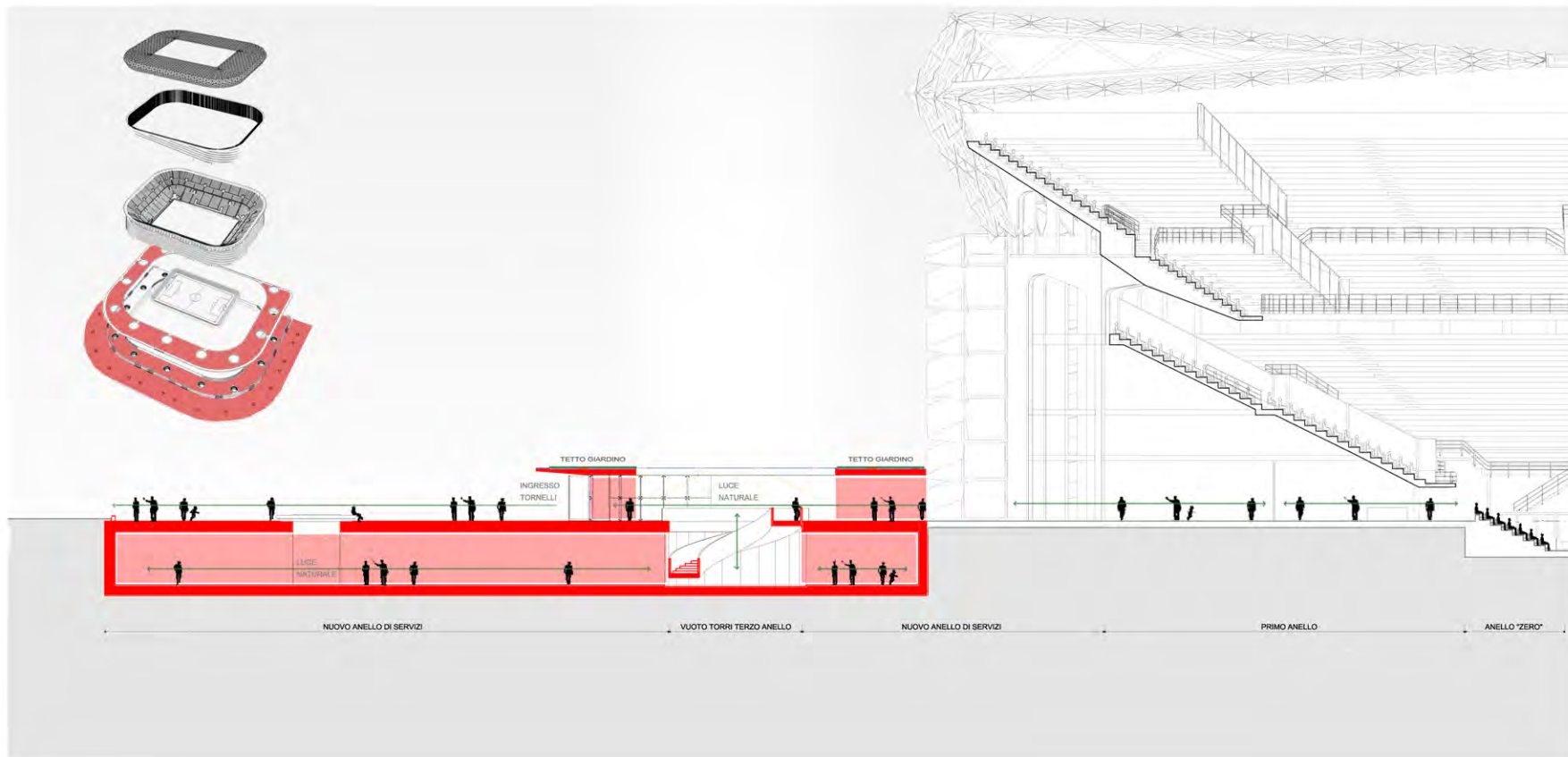
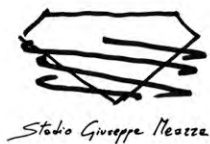
Riduzione volume impianto del 60%

Stadio attuale: m 270 x 209 x h.65 = 3.667.950 mc

Stadio in progetto: m 208 x 170 x h.38 = 1.343.680 mc



nuovo terzo anello





Stadio Giuseppe Meazza

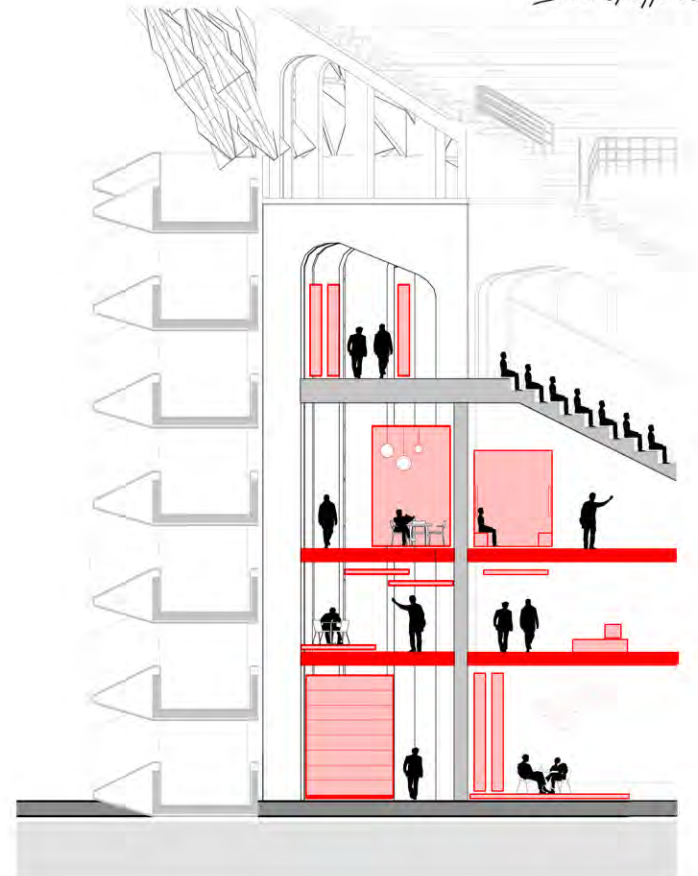


JM ARCHITECTURE

servizi al pubblico

I servizi al pubblico oggi insufficienti vengono implementati grazie allo sfruttamento dei vuoti presenti tra i pilastri strutturali che percorrono tutto il perimetro esterno e l'intradosso dei due anelli di tribune esistenti.

Il programma che viene sviluppato comprende servizi di hospitality, aree per i media, food&beverage, primo soccorso, servizi igienici e magazzini.

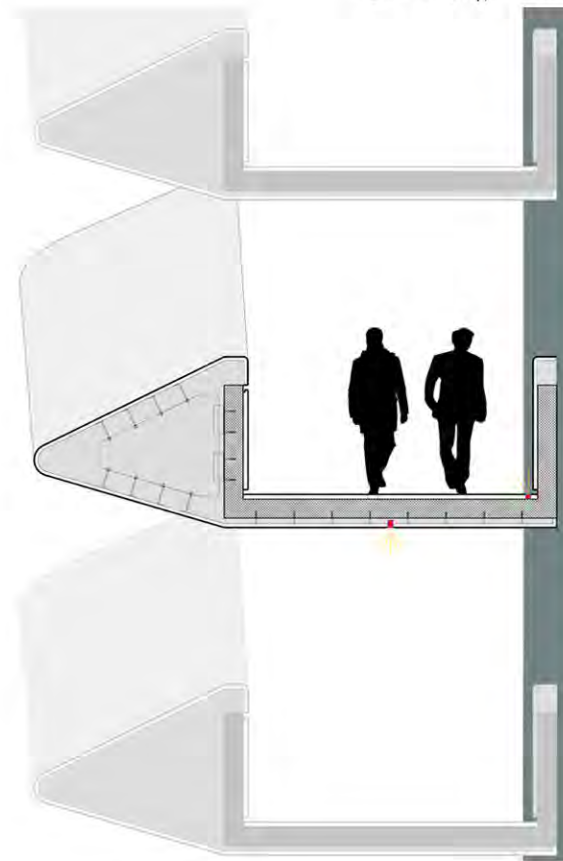


rampe

Le rampe esterne, a servizio degli accessi del secondo anello, disegnano i prospetti dello stadio, definendone un aspetto inconfondibile.

Oggi sono riportate in primo piano grazie alla demolizione delle torri esterne e sono alla base del progetto di conservazione.

Le rampe in calcestruzzo vengono rivestite e modellate nello spazio per enfatizzarne l'andamento elicoidale. In questo modo i prospetti assumono un carattere tridimensionale e la luce ne definisce le masse riflettendo sulle superfici del nuovo rivestimento.



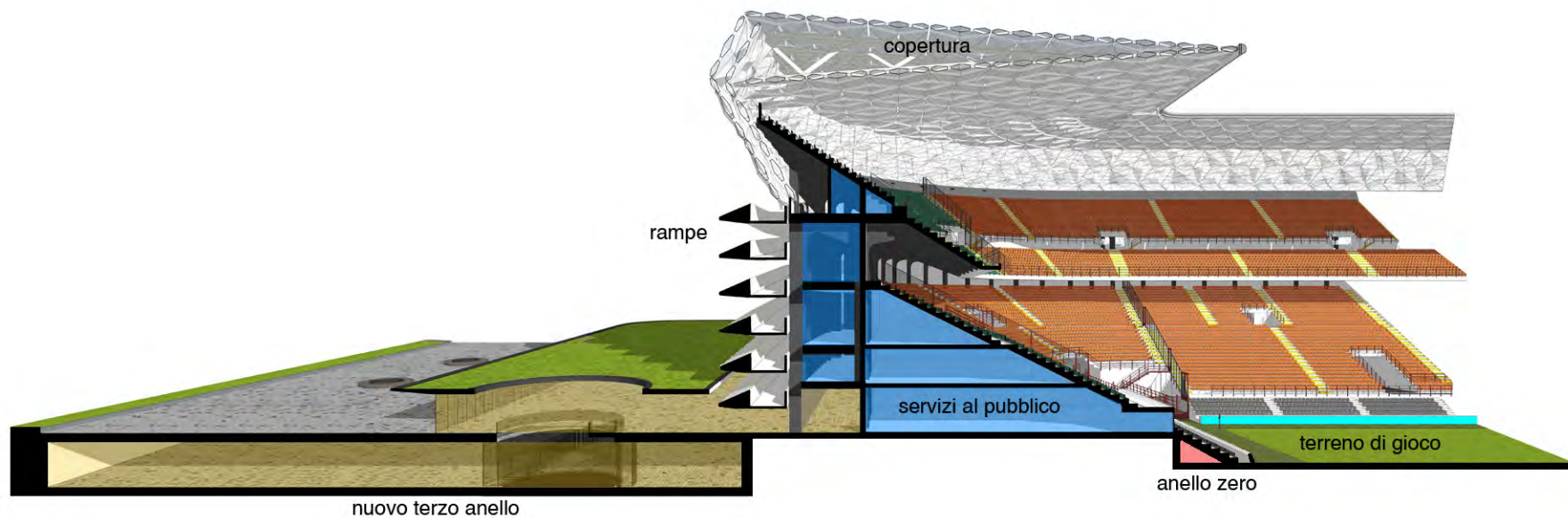


Stadio Giuseppe Meazza



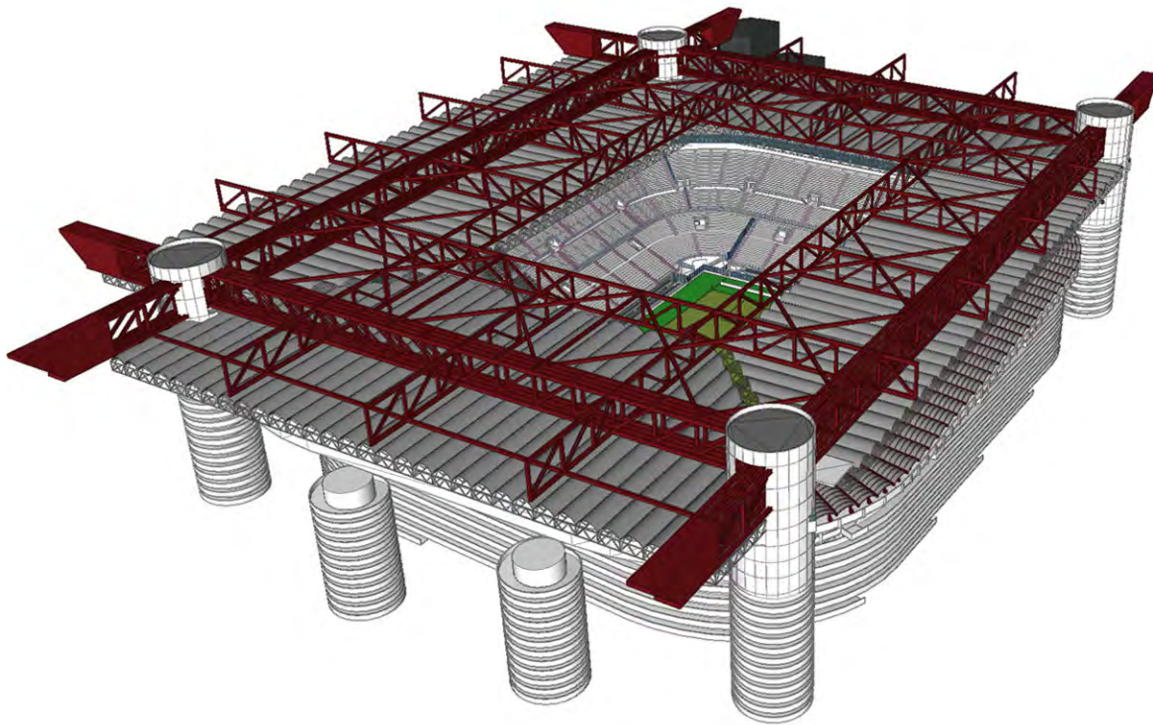
JM ARCHITECTURE

sezione



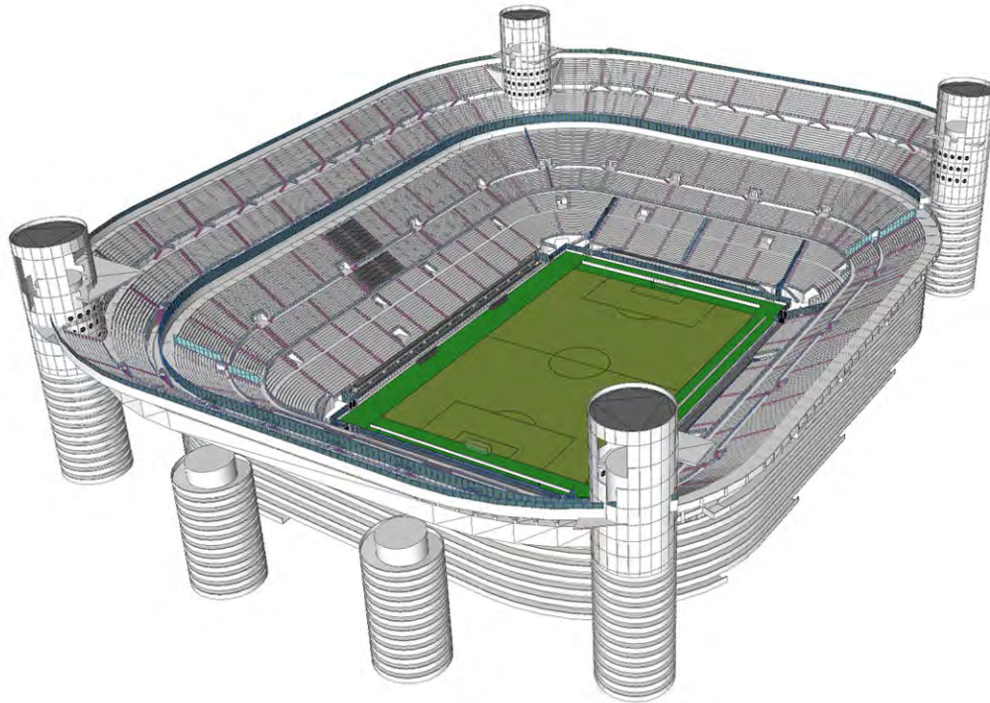


Stadio Giuseppe Meazza



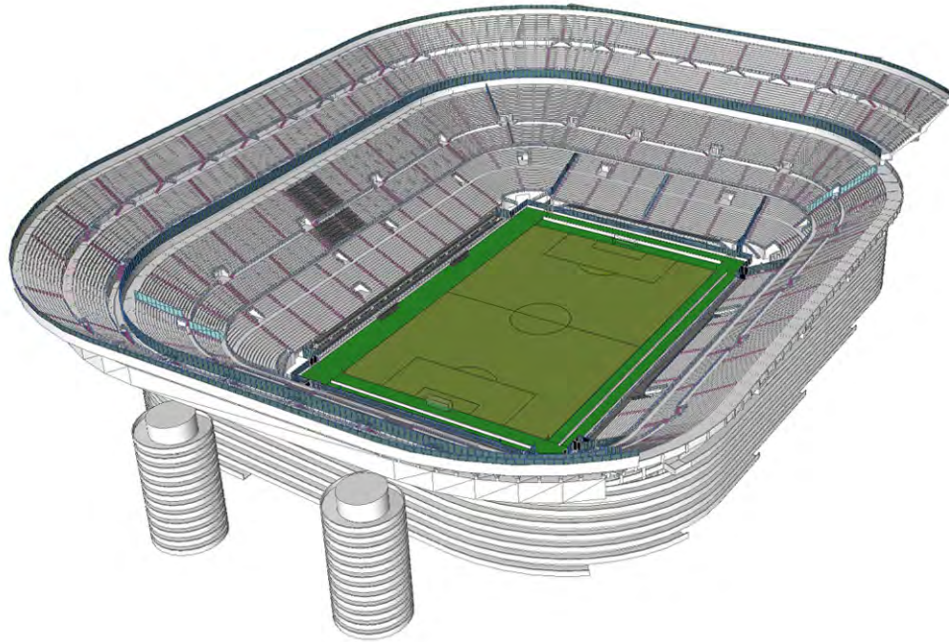


Stadio Giuseppe Meazza



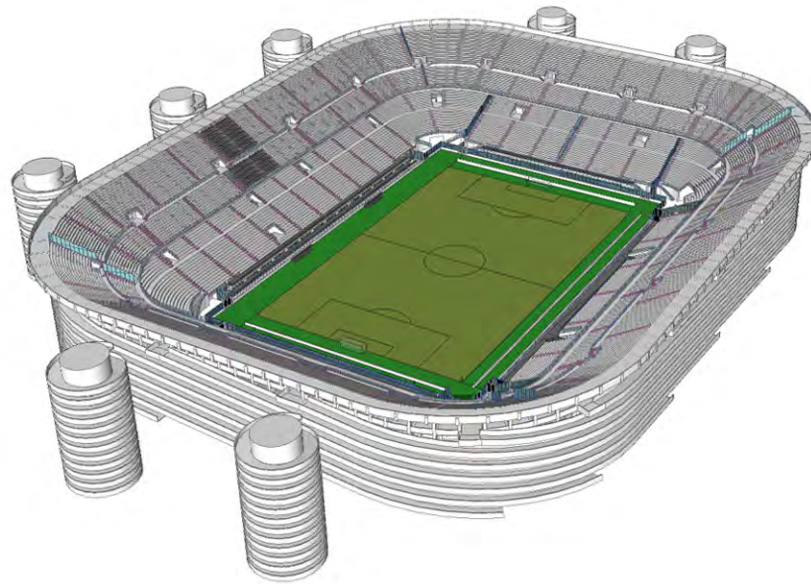


Stadio Giuseppe Meazza





Stadio Giuseppe Meazza





Stadio Giuseppe Meazza





Stadio Giuseppe Meazza





Stadio Giuseppe Meazza



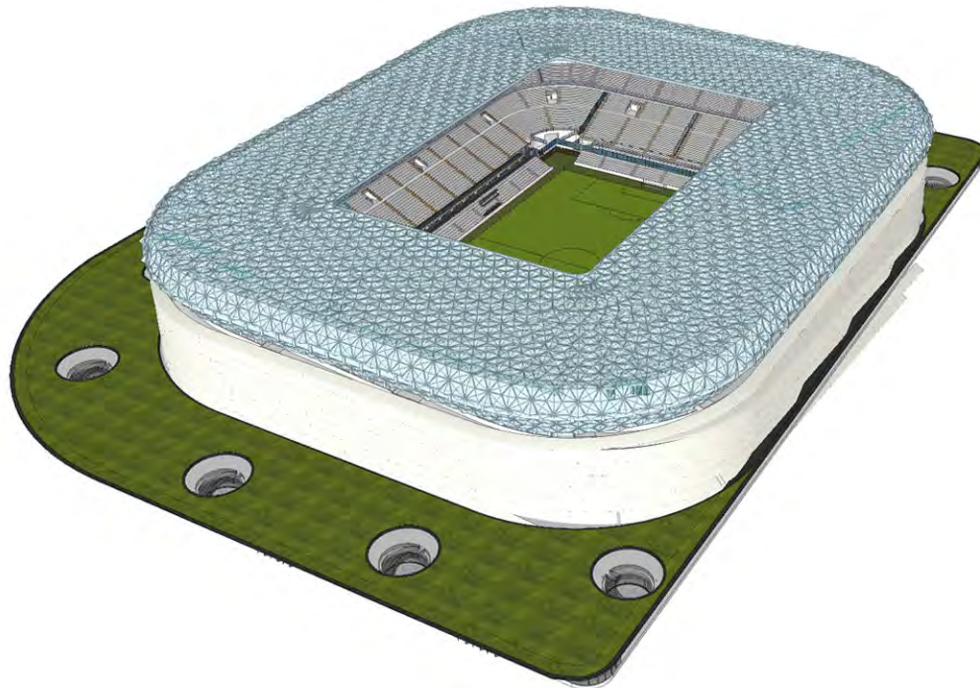


Stadio Giuseppe Meazza





Stadio Giuseppe Meazza





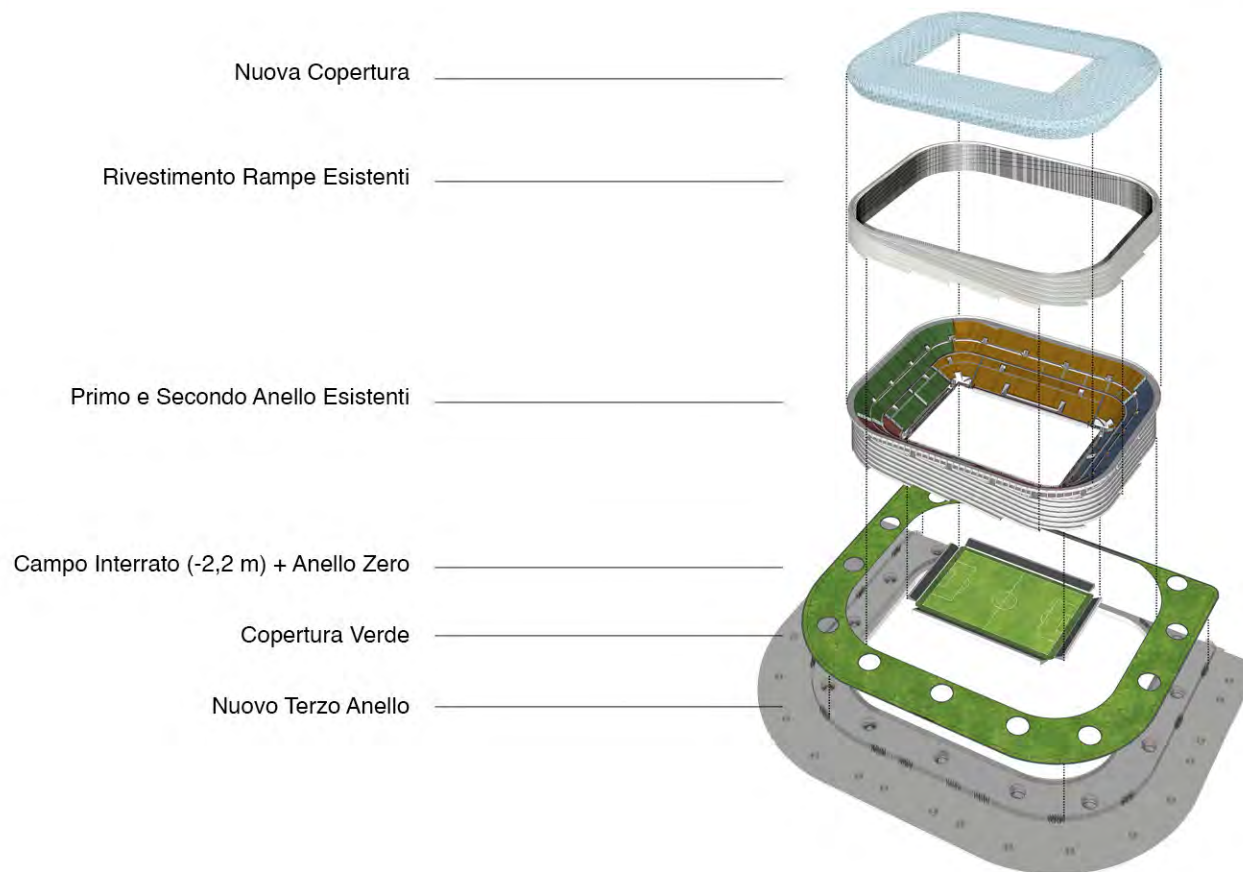
Stadio Giuseppe Meazza



JM ARCHITECTURE

progetto


Studio Giuseppe Mezza



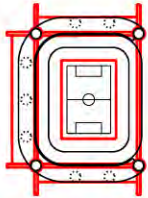


Stadio Giuseppe Meazza



STADIO GIUSEP

timeline



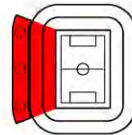
- Rimozione
COPERTURA



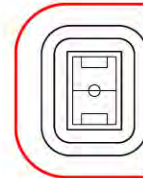
- Demolizioni III ANELLO
- Intervento CURVA SUD



- Demolizioni
III ANELLO
- Intervento
ANELLO 0



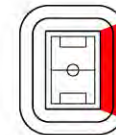
- Demolizioni III ANELLO
- Intervento SETTORE ROSSO



- Completamento
PERIMETRO



- Intervento
CURVA NORD



- Intervento
SETTORE ARANCIO



- Completamento
LAVORI



Studio Giuseppe Mosca



JM ARCHITECTURE

JM ARCHITECTURE

Via Ceresio 1
20154 Milano
T. 02 3314691
info@jma.it
www.jma.it